

Regler og eksempler på pladsfordelingsplaner

Regler for pladsfordelingsplaner er gældende for:

- Alle forsamlingslokaler til flere end 150 personer med opstilling af borde og stole
- For forsamlingslokaler mellem 50 – 150 personer, hvor Redningsberedskabet skønner det nødvendigt ud fra de personsikkerhedsmæssige forhold.

Regler

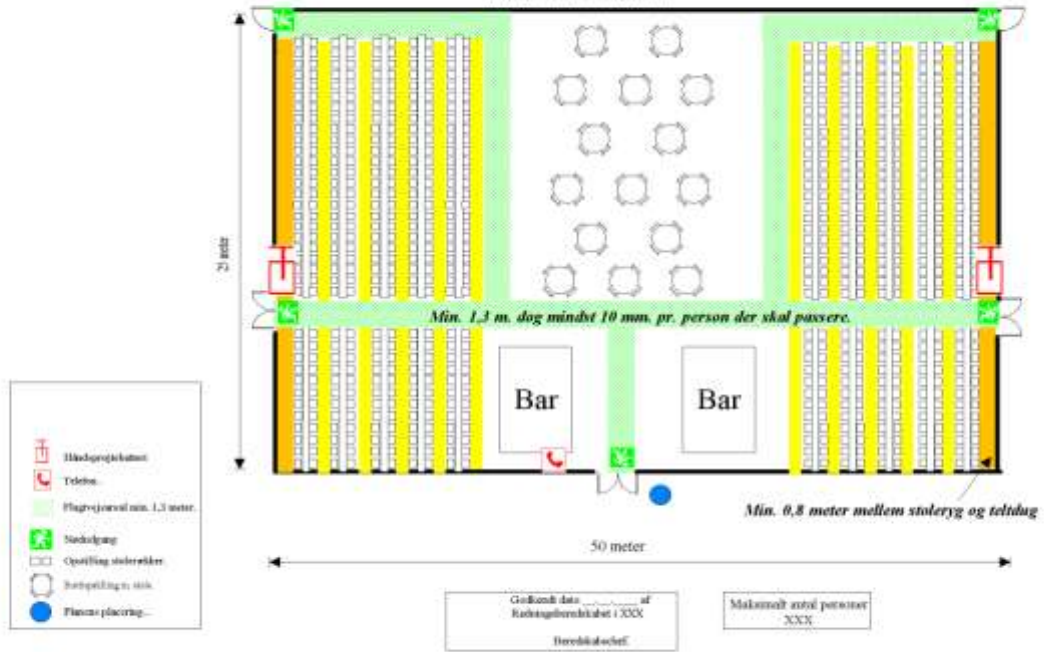
- Opstilling af stole, borde og andet inventar – herunder publikumsbarrierer – i forsamlingslokaler skal være i overensstemmelse med en af kommunalbestyrelsen (redningsberedskabet) godkendt pladsfordelingsplan.
- Pladsfordelingsplanen kan udarbejdes som sort-hvid tegning eller i farver.
- Planen skal – ud over inventaropstilling – vise samtlige flugtveje (inkl. frie gangarealer i lokalet) helt til terræn i det fri.
- Hvis der anvendes forskellige inventaropstillinger, skal der godkendes en pladsfordelingsplan for hver enkelt opstilling.
- Et eksemplar af den aktuelle plan, forsynet med Redningsberedskabets godkendelsespåtegning, skal ophænges på et for publikum let tilgængeligt og synligt sted i eller ved forsamlingslokalet.
- På samme sted skal der findes et af Redningsberedskabet underskrevet opslag i holdbar udførelse med tydelig angivelse af det maksimale antal personer, som må gives adgang til lokalerne, medmindre dette fremgår af den ophængte pladsfordelingsplan.
- Stole i rækker skal fastgøres til gulvet eller sammenkobles i grupper på mindst 4. Sammenkoblingen skal udføres stabilt, således at stolenes indbyrdes placering ikke kan forrykkes.
- Afstanden mellem rækkerne (regnet fra stoleryg til stoleryg) skal være mindst 80 cm, og de enkelte sæders bredde skal være mindst 50 cm (eller centerafstanden fra stolemidte til stolemidte skal være mindst 50 cm ved sammenkoblede stole).
- Antallet af pladser i ubrudt række fra frit gangareal af en bredde på mindst 1,3 m må ikke overstige 12
- Antallet af rækker uden afbrydelse af et frit gangareal af en bredde på mindst 2 m for bænke og sammenkoblede stole og 1,3 m for fastgjorte stole må ikke overstige 20.
- Gangarealerne skal i øvrigt have en bredde på mindst 1 m for hver person, der skal passere gangarealet for at komme til udgange.
- Ved stole- og bordopstilling skal der udlægges frie gangarealer af en bredde på mindst 1,3 m og i øvrigt svarende til mindst 1 m for hver person, der skal passere det pågældende gangareal for at komme til forsamlingslokalets udgange.
- Stole, borde og andet inventar skal opstilles på en sådan måde, at de frie gangarealers og flugtvejenes benyttelse ikke hindres.

Eksempler på pladsfordelingsplaner

Af figur 1 fremgår, hvorledes en pladsfordelingsplan overordnet kan udformes, således at den opfylder de fastsatte krav.



Der skal være mindst 2 m. mellem bordene når de er i brug. Max. 24 stole pr. bordside, hvis bordene støder op til væg max. 12 stole pr. side.



Max 12 pr. stolerække, da der kun er flugvej til en side.
Stolene skal være koblete min 4 stk. afstand fra stoleryg til stoleryg
min. 80 cm.

