



Guldborgsund Kommune  
Center for Teknik og Miljø  
Parkvej 37  
4800 Nykøbing F

29.01.2021

Att.: Mads Boie Pedersen

## E2011 Blødbund: Ansøgning om tilladelse til mellemdeponering af lettere forurenede jord på Nordic Sugars arealer, Falster

### Baggrund

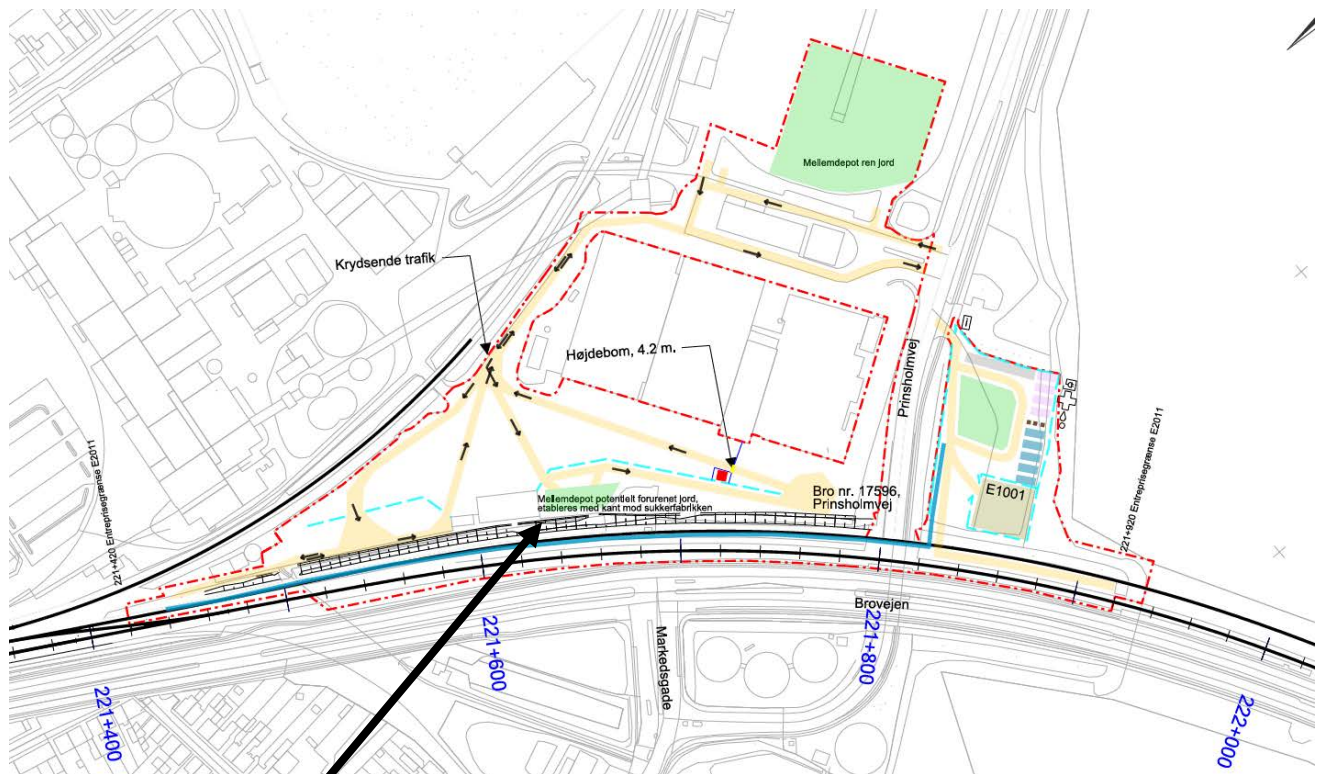
Som et led i opgradering og elektrificering af jernbanen fra Ringsted til Rødby til 200 km/t, skal bandedæmningerne på begge sider af Kong Frederik d. IX's Bro ombygges. Anlægsarbejdet på Falster-siden omfatter blandt andet udgravning af blødbund og opbygning af ny bandedæmning, ny afvanding samt ramning af spuns. I figur 1 er banearealet som berøres af projektet markeret.



Figur 1: Baneareal berørt af anlægsprojektet afgrænset med grøn streg.

I forbindelse med anlægsarbejderne, etableres der byggeplads på Nordic Sugars arealer på Falster. Banedanmark har været og er i meget tæt dialog med Nordic Sugar om indretningen af arealerne.

I forbindelse med anlægsarbejdet får Banedanmark brug for at etablere en mindre §19 plads til mellemdeponering af lettere forurenede jord. Indretning af byggepladsen er vist på figur 2. Mellemdepotet til lettere forurenede jord, er markeret med grønt og udpeget med sort, fed pil.



Figur 2: Indretning af byggeplads på Nordic Sugars arealer. §19 plads er markeret med grøn flade og udpeget med sort pil.

### Mellemdpot til lettere forurenede jord

Der er tidligere fremsendt en jordhåndteringsplan, der gør rede for jordhåndteringen i projektet.

Jorden på banearealet er områdeklassificeret, og et mindre område i den østligste ende af anlægsområdet er kortlagt på V1 og V2, se figur 3. Da Nordic Sugar er en fødevarer virksomhed, er der fra Banedanmarks side stor fokus på at minimere mellemdeponeringen af jorden på virksomhedens arealer.

Jordhåndteringen bygger derfor på følgende principper:

- Alt jord fra det V1 og V2 kortlagte område læses direkte på lastbiler og køres til godkendt modtager eller mellemdeponeres i miljøcontainere med henblik på senere bortkørsel.
- Alt jord, der ved syn eller lugt syner forurenede, læses direkte på lastbiler og køres til godkendt modtager eller mellemdeponeres i miljøcontainere med henblik på senere bortkørsel.
- Øvrig jord læses som udgangspunkt direkte på lastbiler og køres til godkendt modtager.
- Da jordarbejderne udføres 24/7, kan der, for at begrænse kørslen om natten, blive behov for at mellemdeponere mindre mængder jord indtil næste dag på en dertil indrettet §19 plads. Der

kan også blive brug for at mellemdeponere mindre mængder jord i løbet af dagen af logistiske årsager.

- På §19 pladsen mellemdeponeres ikke jord fra det V1/V2 kortlagte område eller jord, der ved syn eller lugt fremstår forurenet.
- Jorden mellemdeponeres maksimalt 24 timer på §19 pladsen. inden bortkørsel til godkendt modtager.



Figur 3: Afgrænsning af anlægsprojektet er vist med grøn streg. Områdeklassificeret jord, V1 og V2 kortlagte arealer er vist med henholdsvis lyserød, blå og rød markering.

Der ønskes således tilladelse til at anlægge en op til 500 m<sup>2</sup> stor mellemdeponeringsplads til jord fra banedæmningen. Placeringen er vist på figur 2. §19 pladsen etableres på asfalteret areal. Efter aftale med Nordic Sugar bliver pladsen placeret, så den afvander ind til banens afvandingssystem og ikke ud i Nordic Sugars afvandingssystem. Ud mod Nordic Sugars arealer etableres en kant, som skal hindre, at overfladevandet i en situation med kraftig regn strømmer ind på Nordic Sugars arealer. Pladsen etableres med gruspude og evt. underliggende membran.

Når anlægsarbejdet er afsluttet, vil materialerne blive bortskaffet til godkendt modtager.

Pladsen vil være i drift fra 1. april 2021 til 1. juli 2021.

Med venlig hilsen

Mette Daugaard Petersen  
Projekteringsleder Miljø  
Mobil: 93547524  
[mdap@bane.dk](mailto:mdap@bane.dk)

**Banedanmark**  
Ringsted-Femern Banen